

25 Jahre Natur Konkret





Natur Konkret ist dank Ihnen zum nachhaltigsten Label der Schweiz geworden. Im Bereich Tier- und Naturschutz setzen wir Massstäbe. Nur dank Ihnen ist das überhaupt möglich: Als Kundin, als Tierinvestorin und als Geldgeberin unterstützen Sie diesen Aufbau.

Wir haben nun spannende Jahre vor uns, es gilt die Firma zu konsolidieren und den Weg zum Familienunternehmen gemeinsam zu beschreiten. Gleichzeitig locken weitere Geschäftsfelder. Wir freuen uns, wenn Sie diesen Weg gemeinsam mit uns gehen.

Herzlichen Dank für Ihr Engagement.
Guido Leutenegger

www.natur-konkret.ch

g.leutenegger@natur-konkret.ch

Natur Konkret AG
Guido Leutenegger
Sonnenstrasse 13F
8280 Kreuzlingen
Tel. 071 660 10 70

Landwirtschaftsbetriebe
Brandenburg DE:

KRANICHHOF
Natur Konkret
Guido Leutenegger GmbH
Ribbeckshorst 12
16818 Ribbeckshorst

TEICHLAND LINUM
NaturFisch GmbH & Co.KG
Ribbeckshorst 12
16818 Ribbeckshorst

GROSSTRAPPENHOF
Natur Konkret
Guido Leutenegger
Planetal-Lütte GmbH
Chausseestrasse 48
14806 Bad Belzig OT Lütte

Team



Engagierte und zuverlässige Mitarbeiter sind das Rückgrat der Firma.

Links: Robert Jäkel
Landwirt, Betriebsleiter und Geschäftsführer
Betriebe Brandenburg

Unten links: Maria Olsovka
Leitung Administration



Oben: Marta Hohnhold
Leitung Administration Vertrieb

Oben: Lara Gredig (Leutenegger)
Studiert Ernährung und Diätetik. Tochter Lara arbeitet regelmässig in der Administration mit. Ihr gewissenhaftes Arbeiten ist eine grosse Freude.

Rechts: Livio Gredig (Leutenegger)
Leitung Landwirtschaftsbetriebe Tessin und Thurgau. Sohn Livio hat 2023 erfolgreich die Lehre als Landwirt EFZ abgeschlossen. Ab Herbst 2025 wird er die Betriebsleiterschule besuchen.





Administration

Melisa Dervic
 Anna Ferrante-Caruso
 Michaela Flaig
 Sabine Wetzol

Produktion

Lucas Fiamingo
 Marla Nau
 Andrea Di Lonardo
 Diana Darnutzer

Vertrieb

Miroslav Gajdos
 Veiko Hellwig
 Saskia Scherbaum
 Katarina Danuta Schellenberg

Hofläden

Prisca Gredig
 Cinzia Parravicini
 Elzbieta Koziarek
 Magdalena Widz
 Rosmarie Borrmann

Events/Catering/ Laden Kreuzlingen

Maria Scalise
 Judith Hutterli

Landwirtschaft

Pande Yovanov
 Petre Yanchev
 Jaroslaw Tadeusz Osuchowski
 Mariusz Matyjaszek
 Robert Kapka
 Fernando Guerreiro Vieira
 Zoran Shumanov
 Damian Widz
 Tobias Peter
 Ralf Braune
 Steffen Schaer
 Pawel Komisarek
 Piotr Komisarek
 Katja Venzin (Pferde)
 Martin Ohrwalder (Pferde)

Oben: Donato Pedroia
 Leitung Gemüseproduktion

Unten links: Domenico Agostino
 Leitung Produktion

Unten rechts: Daniela Baratova
 Leitung Vertrieb



Rechte Seite

Oben: Magdalena Blazanovic
 Leitung Finanz- und Rechnungswesen

Unten: Vancho Trajkov
 Leitung Landwirtschaft Tessin

Das Tier- und naturfreundlichste Label der Schweiz

Wir bezeichnen uns als das «tier- und naturfreundlichste Label der Schweiz» – wir meinen zu Recht. Um unsere eigenen Ansprüche und Aussagen kontrollieren und bestätigen zu lassen, arbeiten wir seit dem 1. Januar 2020 mit zwei Kontrollfirmen zusammen: Bio Inspecta und Qualinova. Faszination Qualität: Bio Inspecta hilft uns bei der nachhaltigen Entwicklung und Stärkung unserer Marktposition.

Zudem steht unser Label speziell für folgende Punkte:

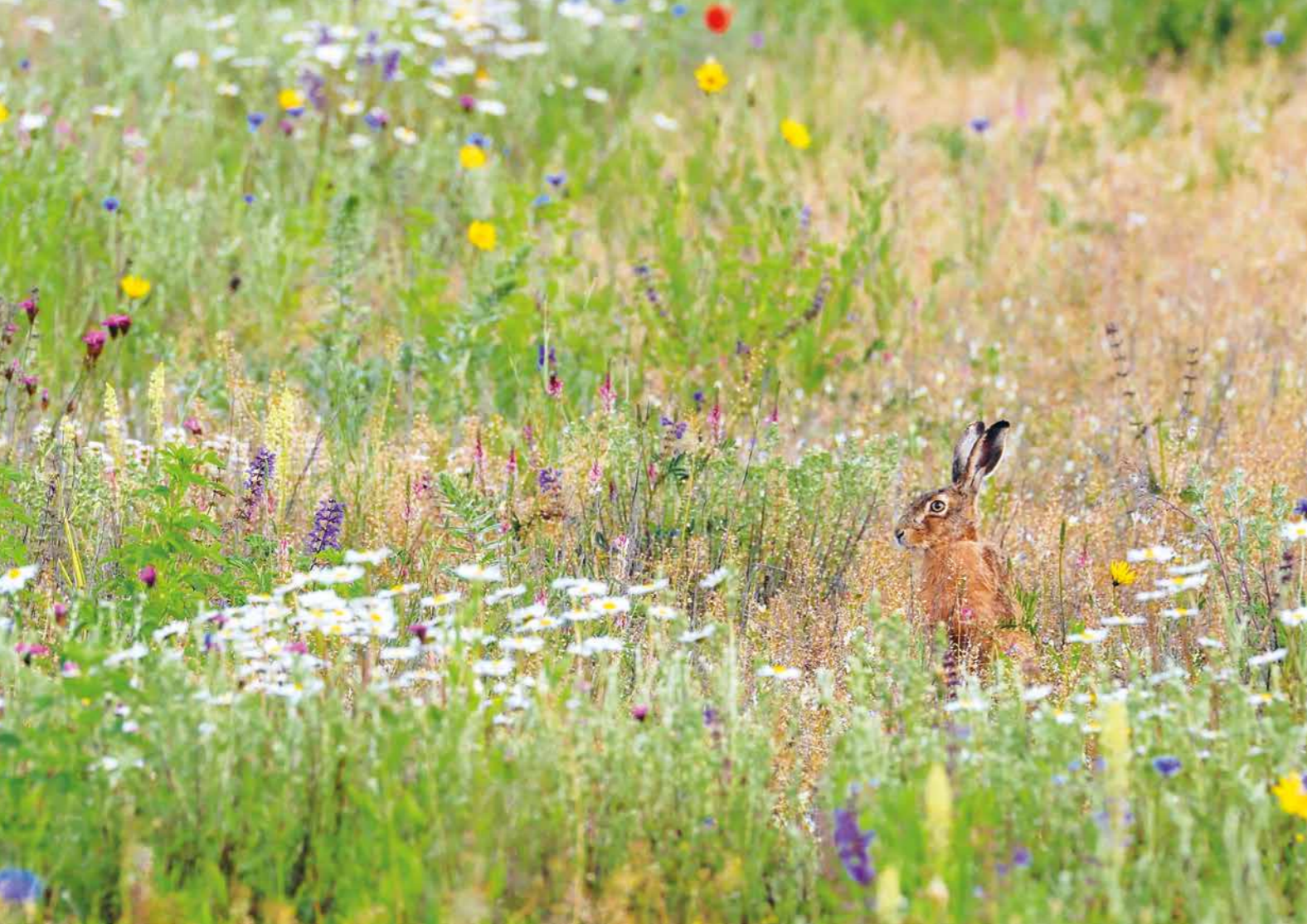
- Mutterkuhhaltung, Kalb bleibt mindestens 10 Monate bei der Mutter
- natürliche Fortpflanzung, keine künstliche Besamung
- kein Enthornen
- Fütterung zu 100 % mit Gras/Heu, kein Kraftfutter: Mais, Getreide oder Soja
- ganzjährige Weidehaltung
- 45 % ökologische Ausgleichsfläche zur Förderung der Biodiversität



Naturschutzgebiete



Mit weiteren Massnahmen versuchen wir die Biodiversität auf unserem Betrieb zu fördern. So haben wir Tümpel graben lassen, Buntbrachen und Blumenwiesen angelegt, Hecken gepflanzt und künstliche Nisthilfen aufgehängt für Schleiereulen, Turmfalken, Meisen und andere Höhlenbrüter. Darüber hinaus nehmen wir bei Biodiversitätsförderprogrammen wie Vernetzungskonzepten und Landschaftsqualitätsprojekten teil.



Biodiversität



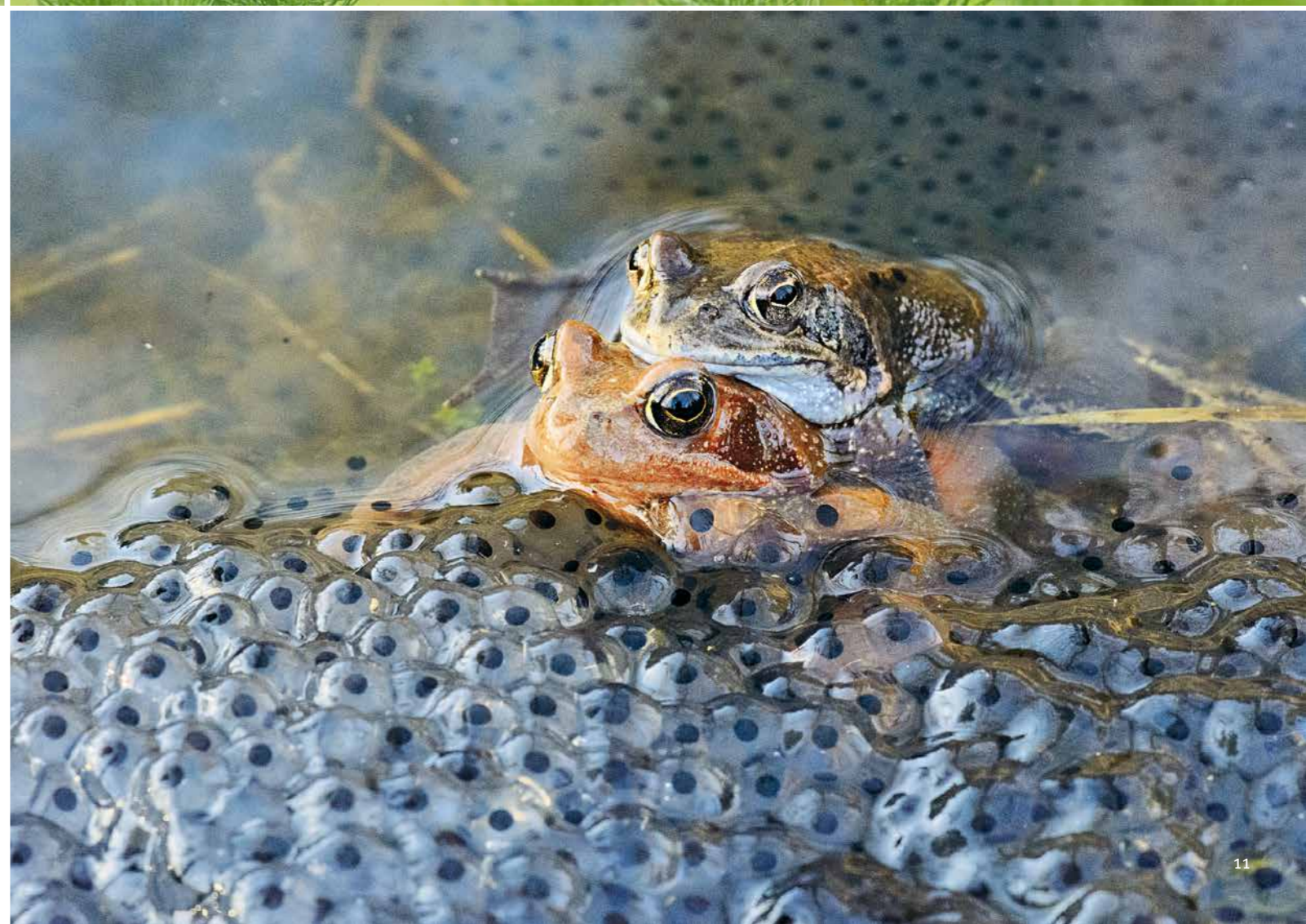
Seit 1986 pflegen wir im Auftrag von Gemeinden, dem Kanton Thurgau, der Stiftung Bolle di Magadino, der Armee und Pro Natura auch Naturschutzgebiete und Amphibiengebiete von nationaler Bedeutung.

Zudem haben wir mit der Naturschutzfachstelle des Kantons Tessin Pflegeverträge für Trockenrasen und -weiden von nationaler Bedeutung abgeschlossen.

Ziele:
Die Pflege von Naturschutzgebieten ist eine unserer Kerntätigkeiten. Unser Ziel ist es extensive Beweidungssysteme als anerkannte Form der Naturschutzgebietspflege zu etablieren.

Es braucht grössere Anstrengungen zur Erhaltung unserer Biodiversität ... und zwar sofort: Unter diesem Eindruck haben wir unsere Produktionsvorschriften und die für unsere Lieferanten von Hochlandrindern angepasst und verschärft. Natur Konkret in der Schweine- und Rindviehhaltung heisst neu 45 Prozent Biodiversitätsförderflächen. Das heisst auf fast der Hälfte der Flächen auf unseren landwirtschaftlichen Betrieben hat die Natur Vorrang.

Ziele:
Wir werden weitere Massnahmen zur Förderung der Biodiversität realisieren. Insbesondere haben Massnahmen zur Förderung der Heckenbrüter eine hohe Priorität.



Wollschweine



Wollschweine sind eine alte Haustierrasse, die ganzjährig im Freien gehalten werden kann. Beschäftigungsmöglichkeiten sind für eine artgemäße Haltung wichtig.

Für die Schaffung von vegetationsarmen Naturschutzflächen werden sie auf der Wollschweininsel in Kreuzlingen am Bodensee eingesetzt. Durch die Wühltätigkeit der Schweine entstehen Rast und Nahrungsplätze für durchziehende Watvögel.



Hühner

Wir haben das Rezept:
Antibiotika braucht
es in der Nutztierhaltung
nicht

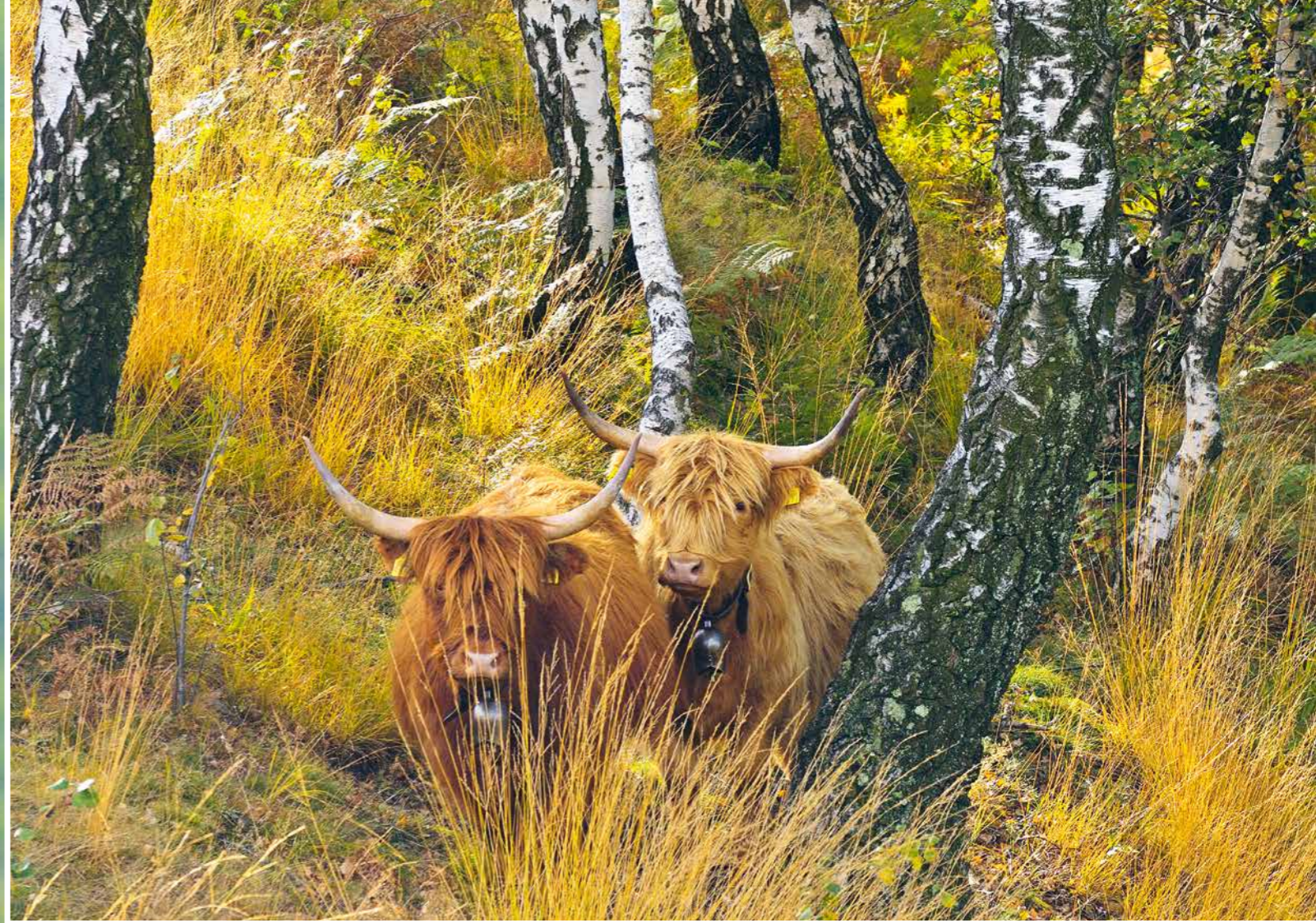


Weltweit konzentriert sich die Haltung von Hühnern auf Hybridzuchten. Wir haben uns spezialisiert auf die Haltung von Rassehühnern in Kleingruppen.

Die mobilen Ställe ermöglichen immer wieder frische Ausläufe zur Verfügung zu stellen. Inzwischen konnten wir 40 mobile Ställe anschaffen und ebenso in Brutapparate investieren, so dass wir unabhängig die Haltung weiter ausbauen können. Bei über 500 Fleischproben konnten wir nachweisen, dass unser Pouletfleisch frei von antibiotikaresistenten Keimen ist.



Hochlandrinder

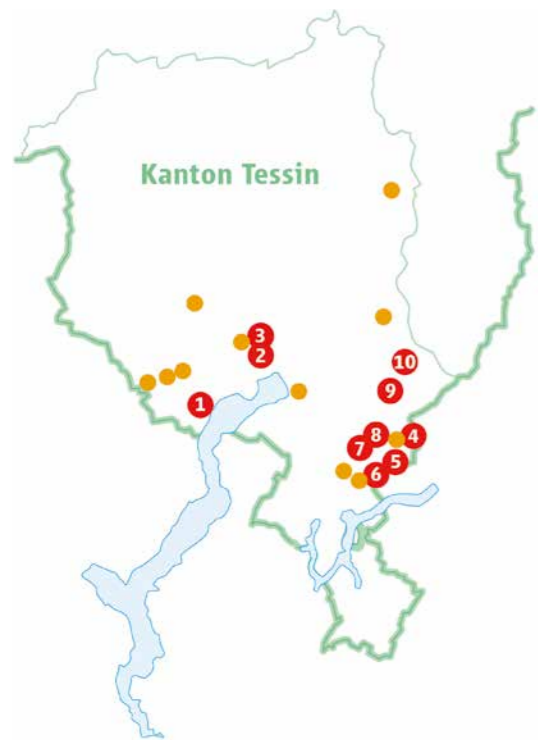




Alpen und Weiden



Hochlandrinder sind eine extensive Rinderrasse, die sich vorzüglich für die Natur- und Landschaftspflege eignet. Die Hochlandrinder verbringen den Sommer auf unseren Alpen und pflegen die Landschaft. Die Kälber bleiben so lange sie wollen bei ihren Müttern und werden nicht getrennt. Familienverbände und soziale Strukturen sind in der Tierhaltung wichtig. Die Tiere ernähren sich zu 100 Prozent von Gras und Heu. Sie verfügen über einen ausgesprochen ruhigen und sanften Charakter. Der Stier ist bei der Herde und es findet keine künstliche Besamung statt.



- | | |
|---------------------|------------------------------|
| 1 Alpe Naccio | 7 Alpe Musgatina |
| 2 Alpe Cimetta | 8 Alpe Cortिकासca |
| 3 Alpe Faeda | 9 Alpe Lagonce |
| 4 Alpe Cottino | 10 Alpe Gesero |
| 5 Alpe Pianca Bella | |
| 6 Alpe Pairolo | ● Übrige Weidegebiete |

In enger Zusammenarbeit mit den Bürgergemeinden des Kantons Tessin bewirtschaften wir 10 Alpen.

Ziele:
Die Entbuschungsarbeiten werden fortgesetzt und konzentrieren sich auf das Val Colla, Maggiatal und Centovalli. Die Weide- und Alpfläche wird nach Möglichkeit vergrössert.



Alpwirtschaft



Auf der Alp Cottino im Val Colla pachten wir schon seit 2008 die Alphütte. In einer Teilerneuerung wurde die Küche totalsaniert, die Räumlichkeiten gestrichen und neues Mobiliar angeschafft. Somit können wir das Alperlebnis Cottino anbieten! Ruhe geniessen und die Seele baumeln lassen ... Hochlandrinder, Wollschweine und Hühner von der ebenfalls sanierten Veranda erleben.

In Zusammenarbeit mit der Tourismusorganisation Lugano haben wir einen Wanderweg ausgeschildert, von dem aus sich Hunderte von Hochlandrindern beobachten lassen.

Sie erreichen die Alp zu Fuss von Bogno auf einem gut ausgebauten Wanderweg in ca. 1.5 Stunden. Eine unvergessliche Übernachtung inkl. Natur Konkret Abendessen und reichhaltigem Alpfrühstück.



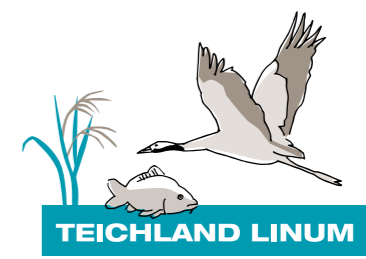
Teichland Linum



Reisanbau Neben dem Betrieb in Ribbeckshorst haben wir in der Region Brandenburg auch das Teichland Linum übernommen. Das 16 ha grosse Teichland liegt mitten in einem Vogelschutzgebiet und umschliesst mehr als 36 Teiche und Seen.

Landwirtschaft und Biodiversität lassen sich vortrefflich mit Reisanbau kombinieren. Die flach überfluteten Anbauflächen sind gleichzeitig Lebensraum für Amphibien und Libellen.

Für den Versuch in Brandenburg Reis anzubauen, haben wir 2023 den «Green-Innovator» der Deutschen Wirtschaft erhalten. Der Versuch ist gelungen... «Der nördlichste Reisanbau der Welt».





Fischzucht Neben dem Betrieb in Ribbeckshorst haben wir in der Region Brandenburg auch das Teichland Linum übernommen. Das 16 ha grosse Teichland liegt mitten in einem Vogelschutzgebiet und umschliesst mehr als 36 Teiche und Seen.

Ferienwohnungen In einmaliger Landschaft ein paar Tage Ruhe und Erholung geniessen ... Wir vermieten drei schön eingerichtete Ferienwohnungen und drei geräumige Zimmer.



Wasserbüffel sind sehr gutmütige, sensible und anhängliche Tiere. Allem Neuen gegenüber sind sie eher skeptisch. Für die Büffelhaltung spricht auch die natürliche Lebensart der Tiere. Sie ernähren sich von dem was auf der Wiese und Weide wächst. Im Gegensatz zu hochgezüchteten Tieren brauchen Wasserbüffel weder Kraftfutter noch Antibiotika und sind praktisch nie auf den Tierarzt angewiesen. Auch die Fortpflanzung spielt sich auf natürliche Weise ab.



Kranichhof



Bei der Betriebsübernahme im Jahr 2016 war unser Betrieb in Brandenburg 450 ha gross. Durch Zukäufe und Pachten konnten wir ihn mittlerweile auf 838 ha erweitern und auf biologische Bewirtschaftung umstellen. Bei sich bietenden Gelegenheiten möchten wir den Betrieb weiter vergrössern und ihn so in eine gesicherte Zukunft führen.

Verpächter des Betriebs und unser wichtigster Partner sind die Berliner Stadtgüter. Unsere Aktivitäten werden wohlwollend begleitet und unterstützt.





Kalblüter gelten als «Titanen» unter den Pferden. Sie beleben unseren Betrieb. Aktuell bieten wir zudem auch Ausritte mit Freiberger an. Zusätzlich werden 15 Fohlen behutsam zu Freizeitpferden ausgebildet. Pferdeparadies Kranichhof.



Grosstrappenhof



In einem europäisch bedeutenden Schutzgebiet können wir einen Beitrag leisten zur Erhaltung des «europäischen Strausses»: Grosstrappen sind äusserst bedroht, und in Brandenburg gibt es eines der letzten Vorkommen. Auf rund 1000 ha Fläche, die wir im Dezember 2022 übernommen haben, arbeiten wir eng mit staatlichen und privaten Naturschutzorganisationen zusammen. Unser Konzept einer naturnahen Landwirtschaft passt hier geradezu ideal.



GROSSTRAPPENHOF



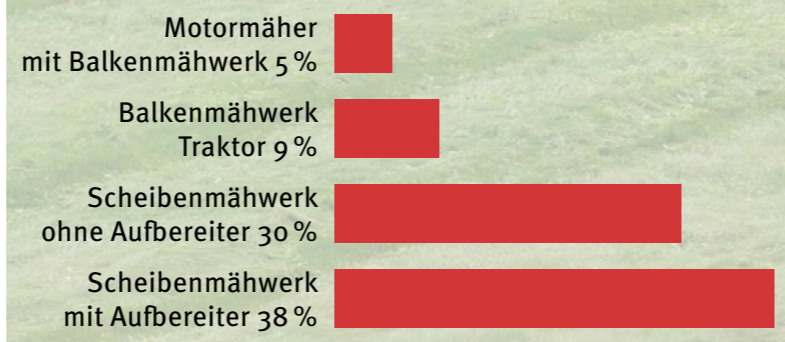


Steppenrinder, Wasserbüffel, Wildpferde und Hochlandrinder werden gemeinsam auf grossen Weideflächen gehalten. So entsteht ein vielfältiges Mosaik von unterschiedlichen Lebensräumen ... eine naturnahe und artenreiche Weidelandschaft.

Die Mahd von Wiesen erfolgt ausschliesslich mit Balkenmähdwerken. Auf den Einsatz von Scheibenmähdwerken wird bewusst verzichtet. Der Unterschied und der Einfluss auf die Insekten ist frappant.



Konsequente Mahd mit Balkenmähdwerk
Vergleich Auswirkungen auf Mortalität der Insekten



Quelle: Institut für Agrarökologie und Biodiversität Mannheim



Gemüsebau



Donato Pedroia ist ein passionierter Gemüsebauer in der Magadinoebene. Seit 1995 baut er Gemüse an und hat sich auch auf ausgesuchte Gemüsesorten spezialisiert. Im Mai 2021 hat er sich entschlossen seinen Betrieb und seine Infrastruktur an uns weiterzugeben. Sein Wissen und seine langjährige Erfahrung stellt er uns aber weiterhin zur Verfügung.

Dank unserem Gemüsebetrieb im schönen Tessin können wir eine grosse Palette an Gemüsesorten anbieten, die weit über BIO hinausgehen.



Vertrieb



In Kreuzlingen (TG) haben wir einen Shop mit Abholmöglichkeit und integrierter Administration realisiert. Der neue Standort ermöglicht uns eine noch bessere Marktpräsenz und einen professionellen Marktauftritt. Neu können die bestellten Natur Konkret Produkte in 12 Pickup Points, verteilt in der ganzen Schweiz, persönlich abgeholt werden.

Das «Herz» unserer Versandlogistik befindet sich in Engwilen (TG). Hier können Sie auch Spontaneinkäufe aus unserem gesamten Sortiment tätigen.

Gerne heissen wir Sie auch in unserem Verkaufsladen in Gordola willkommen. Hier finden Sie ein grosses Gemüse-Sortiment, frisch geerntet von unserem Gemüsebetrieb Pedroia aus der Magadinoebene.

Ziele:

Den Kundinnen und Kunden werden wir weitere attraktive Abholungsmöglichkeiten anbieten. Ein Netz von Pickup Points soll auf die ganze Schweiz verteilt werden.



- Neuheiten & Aktionen
- Hochlandrind
- Vitellone
- Angus
- Wollschwein
- Freilandschwein
- Geflügel
- Lamm
- Wasserbüffel
- Wild
- Fisch
- Würste & Trockenfleisch
- Aufwärmen & Geniessen
- Käse
- Beilagen & Sonstiges
- Gemüse, Salate & Früchte
- Suppen
- Geschenke
- Für Hund & Katz
- Catering



- Neuheiten & Aktionen
- Hochlandrind
- Vitellone
- Angus
- Wollschwein
- Freilandschwein
- Geflügel
- Lamm
- Wasserbüffel
- Wild
- Fisch
- Würste & Trockenfleisch
- Aufwärmen & Geniessen
- Käse
- Beilagen & Sonstiges
- Gemüse, Salate & Früchte
- Suppen
- Geschenke
- Für Hund & Katz
- Catering



Wir sind stetig daran die Versand- und Servicequalität unserer hochwertigen Produkte zu verbessern. Um die Fleischreife zu optimieren haben wir zusätzliche Kühlzellen eingebaut.

Unser Online-Shop wird stets mit neuen Produkten, neuen Rezepten und aussagekräftigen Bildern erweitert.

